



300KW玉柴柴油发电机组技术规格参数

发电机组技术参数:

生产厂商: 上海藤岛实业有限公司	品牌: 藤岛
机组型号: TDY-300GF	稳态电压调整率: $\leq \pm 0.5\%$
额定功率: 300KW	瞬态电压调整率: $\leq \pm 15\%$
额定功率因数: $\cos\Phi=0.8$ (滞后)	电压波动率: $\leq \pm 0.5\%$
额定输出电压: 400V/230V	电压波形失真度: $\leq 5\%$
额定电流: 540A	电压稳定时间: $\leq 1.5\text{sec}$
额定频率/转速: 50Hz/1500rpm	稳态频率调整率: $\leq \pm 2\%$
启动控制方式: 电启动	瞬态频率调整率: $\leq \pm 5\%$
满载燃油耗量: 195g/kw/h	频率稳定时间: $\leq 3\text{sec}$
燃油牌号: (标准) 0#轻柴油 (常温)	频率波动率 (%): $\leq \pm 0.5\%$
润滑油牌号: (标准) SAE15W / 40	噪声 (LP1m): 100dB (A)
外形尺寸 (mm): 3200*1200*1750	重 量: 3100KG

柴油机技术参数:

品牌: 玉柴	冷却方式: 封闭式水循环冷却
型 号 : YC6MJ480L-D20	类 型: 四冲程, 废气涡轮增压, 直接喷射压燃式
功 率: 352KW	润滑油容量: 28L
气缸数: 6/直列型	调速方式: 电子调速
排气量: 11.7L	缸径*行程: 131mm*145mm
启动方式: DC24V电启动	转 速 : 1500rpm

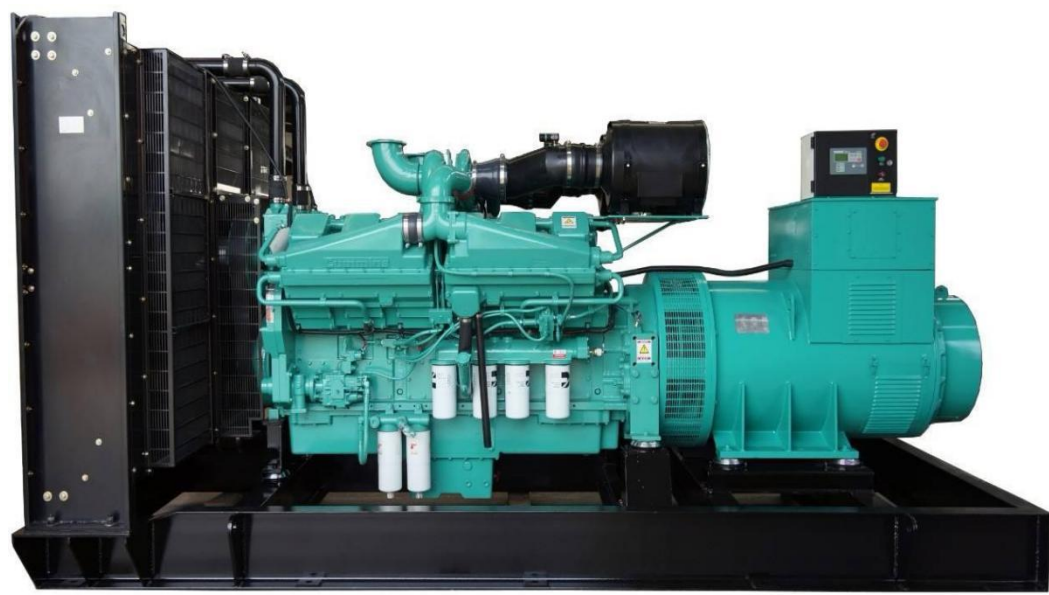
发电机技术参数:

选配品牌: 威克/斯坦福/马拉松	防护等级: IP22
发电机材质: 纯铜	接线方式: 三相四线、Y型接法
额定功率: 304KW	调节方式: AVR (自动电压调节器)
额定电压: 400V/230V	输出频率: 50Hz
绝缘等级: H级	励磁方式: 无刷自励磁

发电机组标准配置如下:

- Ø直喷式内燃发动机 (柴油);
- Ø交流同步发电机 (单轴承);
- Ø适合环境40℃—50℃散热器水箱、皮带驱动冷却风扇、风扇安全护罩;
- Ø发电输出空气开关、标配控制屏;

Ø机组钢制共用底座（含：机组减振橡胶垫）；	
Ø干式空气过滤器，燃油过滤器，润滑油过滤器、启动马达、并配有自充电发电机；	
Ø启动蓄电池及蓄电池启动连接电缆；	
Ø工业用9dB消音器及连接用标准件	
Ø随机资料：柴油机及发电机原厂技术文件、发电机组说明书、合格证等。	
自选配件（费用另计）：	
Ø机油、柴油、水套、防冷凝加热器	Ø分体式日用燃油箱、一体式底座燃油箱
Ø电瓶浮充电器	Ø防雨型机组（箱柜）
Ø自保护、自启动机组控制屏	Ø静音型机组（箱柜）
Ø带“三遥”功能机组控制屏	Ø移动拖车型电站（箱柜拖车）
ØATS自动负载转换屏	Ø静音型移动电站（箱柜拖车）
保修期：	
（国内）机组调试验收合格后的12个月或累计运行1000小时；以先到期为准。	
由于产品质量问题实行免费维修或换件，终身有偿服务！	
（易损件、常用件、人为损坏、疏忽保养等均不在保修范围内）	
如因原厂调整则以原厂保固条例执行！	
执行标准：	
质量管理体系ISO9001	



行业执行标准GB/T2820.1997
配送方式：
上门自提、专车送货、汽车配载等